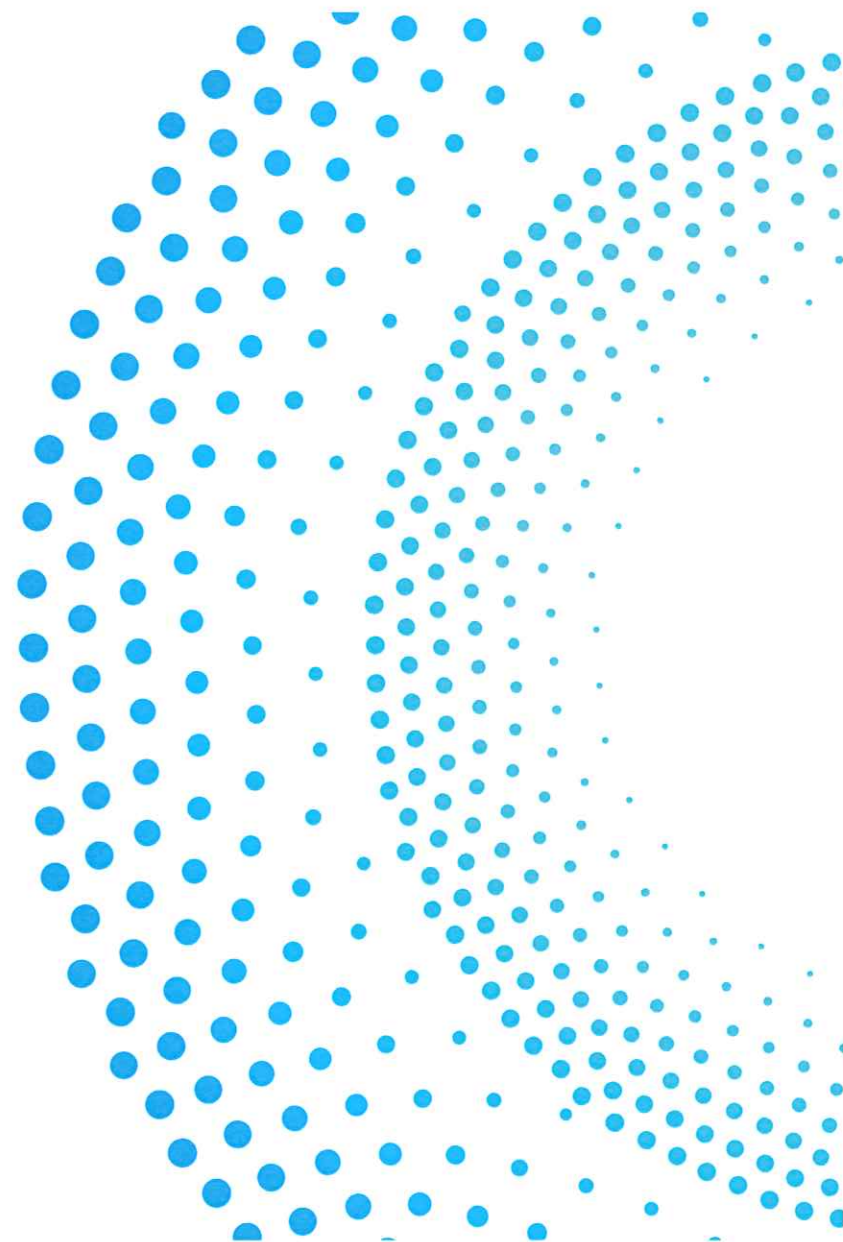


# Prevenzione su Salute e Sicurezza: quanto si investe?

*Roma - 28 aprile 2025*



Solo lo **0,4%** delle risorse delle Aziende Sanitarie Locali, sul totale del **5%** della dotazione del Fondo Sanitario Nazionale, viene destinato ai Servizi di Prevenzione e Sicurezza negli Ambienti di Lavoro (SPSAL), pari a **399 milioni** di euro l'anno.

È quanto emerge da un'analisi a campione della UIL – Servizio Lavoro, Coesione e Territorio, su **83** Rendiconti di spesa (anno 2023) delle ASL su un totale di **110**.

I SPASL sono dei servizi inseriti nel Dipartimento di prevenzione delle ASL, con il compito di tutelare la salute e la sicurezza dei lavoratori negli ambienti di lavoro.

Istituiti nel lontano 1978 con la riforma sanitaria (Legge 833/78), che istituì il Servizio Sanitario Nazionale, sono normati con il Dlgs 502 del 1992 che ha definito i Livelli Essenziali di Assistenza (LEA) come l'insieme delle prestazioni che vengono garantite dal SSN a titolo gratuito o con partecipazione alla spesa.

A seguito di questa riforma il sistema dei LEA prevede: il 5% del Fondo Sanitario Nazionale destinato alla “prevenzione collettiva e sanità pubblica”, il 51% destinato all'assistenza distrettuale, il 44% all'assistenza ospedaliera.

Tornando ai numeri dell'analisi dei Rendiconti di spesa, **l'Azienda Sanitaria Trieste- Giuliano-Isontina** destina al SPASL l'1% del totale della spesa dell'azienda; la **ASL di Benevento** lo 0,9%; **l'Azienda del Molise** lo 0,8%; le **ASL di Potenza, Catanzaro, Piacenza, Toscana Centro e Toscana Sud Est** lo 0,7%.

Fanalini di coda le **ASL Roma 1, Città di Torino, Brindisi, Marca Trevigiana** che destinano soltanto lo 0,1% del proprio Bilancio agli SPASL.

I dati della spesa per i SPASL sono del tutto insoddisfacenti e riflettono “l'andamento lento” del Fondo sanitario nazionale.

È fondamentale fare più prevenzione e non ci stanchiamo di ripeterlo: prevenire costa meno che curare!

Serve con urgenza aumentare il Fondo Sanitario Nazionale adeguandolo al rapporto spesa sanitaria/PIL dei Paesi Europei più industrializzati, vincolando una parte dell'aumento delle risorse alle misure in materia di salute e sicurezza.

Ciò andrebbe anche incontro alle esigenze delle Regioni le quali, lo scorso anno, hanno presentato al Governo un documento con la richiesta, in materia di salute e sicurezza, di misure per incrementare i livelli di tutela della salute e della sicurezza dei lavoratori incluso il rafforzamento degli organici dei Servizi dei Dipartimenti di Prevenzione

**SPESA PER I SERVIZI DI PREVENZIONE E SICUREZZA NEGLI AMBIENTI DI LAVORO**

<b>REGIONE e ASL</b>	<b>SPESA SERVIZI PREVENZIONE SALUTE E SICUREZZA SUL LAVORO</b>	<b>SPESA TOTALE</b>	<b>INCIDENZA DELLA SPESA PER SERVIZI DI PREVENZIONE SSL SULLA SPESA TOTALE</b>
<b>ABRUZZO</b>			
Asl 1 Avezzano-Sulmona-Aquila	2.415.205	745.848.400	0,3
Asl 2 Lanciano-Vasto-Chieti	1.392.347	927.090.530	0,2
Asl 3 Pescara	2.723.942	839.242.924	0,3
Asl 4 Teramo	1.899.477	701.831.541	0,3
<b>ABRUZZO TOTALE</b>	<b>8.430.972</b>	<b>2.286.922.865</b>	<b>0,4</b>
<b>BASILICATA</b>			
Asl Potenza	5.018.262	736.619.256	0,7
Asl Matera	1.875.204	380.473.000	0,5
<b>BASILICATA TOTALE</b>	<b>6.893.466</b>	<b>1.117.092.256</b>	<b>0,6</b>
<b>CALABRIA</b>			
Asl Catanzaro	5.113.419	766.785.138	0,7
Asl Vibo Valentia	1.339.324	292.578.550	0,5
<b>CALABRIA TOTALE</b>	<b>6.452.743</b>	<b>1.059.363.688</b>	<b>0,6</b>
<b>CAMPANIA</b>			
Asl Benevento	4.783.667	553.960.695	0,9
Asl Caserta	3.549.708	1.731.398.167	0,2
Asl Napoli 2 Nord	7.691.818	1.864.323.542	0,4
Asl Napoli 3 Sud	2.862.363	1.828.956.682	0,2
Asl Salerno	13.420.300	2.180.132.090	0,6
<b>CAMPANIA TOTALE</b>	<b>32.307.857</b>	<b>8.158.771.176</b>	<b>0,4</b>



**SPESA PER I SERVIZI DI PREVENZIONE E SICUREZZA NEGLI AMBIENTI DI LAVORO**

<b>REGIONE e ASL</b>	<b>SPESA SERVIZI PREVENZIONE SALUTE E SICUREZZA SUL LAVORO</b>	<b>SPESA TOTALE</b>	<b>INCIDENZA DELLA SPESA PER SERVIZI DI PREVENZIONE SSL SULLA SPESA TOTALE</b>
<b>EMILIA ROMAGNA</b>			
Ausl Piacenza	4.861.972	711.607.295	0,7
Ausl Parma	3.379.550	953.197.192	0,4
Ausl Modena	8.667.525	1.475.667.796	0,6
Ausl Bologna	11.256.567	2.073.063.655	0,5
Ausl Imola	1.686.960	346.596.888	0,5
Ausl Ferrara	3.991.835	818.214.726	0,5
Ausl Romagna	11.887.608	2.800.638.864	0,4
<b>EMILIA ROMAGNA TOTALE</b>	<b>45.732.018</b>	<b>9.178.986.416</b>	<b>0,5</b>
<b>FRIULI VENEZIA GIULIA</b>			
ASU Trieste Giuliano Isontina	9.479.011	977.190.239	1,0
ASU Friuli Centrale	5.401.128	1.402.409.990	0,4
ASU Friuli Occidentale	1.933.845	692.568.422	0,3
<b>FRIULI VENEZIA GIULIA TOTALE</b>	<b>16.813.984</b>	<b>3.072.168.651</b>	<b>0,5</b>
<b>LAZIO</b>			
Asl Roma 1	3.151.167	3.077.074.209	0,1
Asl Roma 2	12.579.036	2.871.185.686	0,4
Asl Roma 6	6.711.652	1.251.224.230	0,5
Asl Frosinone	4.789.448	947.588.155	0,5
Asl Rieti	1.614.496	367.115.809	0,4
Asl Latina	6.093.032	1.122.825.619	0,5
Asl Viterbo	3.492.033	694.403.308	0,5
<b>LAZIO TOTALE</b>	<b>38.430.864</b>	<b>10.331.417.017</b>	<b>0,4</b>

**SPESA PER I SERVIZI DI PREVENZIONE E SICUREZZA NEGLI AMBIENTI DI LAVORO**

<b>REGIONE e ASL</b>	<b>SPESA SERVIZI PREVENZIONE SALUTE E SICUREZZA SUL LAVORO</b>	<b>SPESA TOTALE</b>	<b>INCIDENZA DELLA SPESA PER SERVIZI DI PREVENZIONE SSL SULLA SPESA TOTALE</b>
<b>LIGURIA</b>			
Asl Liguria 1	2.103.903	438.274.034	0,5
Asl Liguria 2	3.453.506	667.994.348	0,5
ASL Liguria 3	5.368.417	1.231.477.128	0,4
ASL Liguria 4	1.899.794	315.928.717	0,6
ASL Liguria 5	1.413.908	458.801.584	0,3
<b>LIGURIA TOTALE</b>	<b>14.239.528</b>	<b>3.112.475.811</b>	<b>0,5</b>
<b>LOMBARDIA</b>			
ATS di Bergamo	7.137.145	1.765.674.320	0,4
ATS di Brescia	9.306.866	1.913.411.001	0,5
ATS della città di Milano	26.564.108	5.845.213.120	0,5
ATS dell'Insubria	11.126.681	2.291.515.336	0,5
<b>LOMBARDIA TOTALE</b>	<b>54.134.800</b>	<b>11.815.813.777</b>	<b>0,5</b>
<b>MARCHE</b>			
ASUR Ancona	5.124.862	1.070.560.295	0,5
ASUR Ascoli Piceno	2.043.510	491.596.875	0,4
ASUR Fermo	981.951	362.451.303	0,3
ASUR Macerata	2.497.775	679.659.947	0,4
<b>MARCHE TOTALE</b>	<b>10.648.098</b>	<b>2.064.268.420</b>	<b>0,4</b>
<b>MOLISE</b>			
<b>ASREM MOLISE</b>	<b>5.026.097</b>	<b>593.245.153</b>	<b>0,8</b>

**SPESA PER I SERVIZI DI PREVENZIONE E SICUREZZA NEGLI AMBIENTI DI LAVORO**

<b>REGIONE e ASL</b>	<b>SPESA SERVIZI PREVENZIONE SALUTE E SICUREZZA SUL LAVORO</b>	<b>SPESA TOTALE</b>	<b>INCIDENZA DELLA SPESA PER SERVIZI DI PREVENZIONE SSL SULLA SPESA TOTALE</b>
<b>PIEMONTE</b>			
Asl Alessandria	4.111.637	928.543.307	0,4
Asl Asti	2.680.832	666.014.775	0,4
Asl Biella	961.658	376.830.803	0,3
Asl città di Torino	2.711.847	2.053.114.030	0,1
Asl CN 1	2.794.192	861.664.638	0,3
Asl CN 2	2.045.465	419.219.291	0,5
Asl NO	1.944.534	711.570.543	0,3
Asl TO 03	4.621.081	1.130.785.444	0,4
Asl TO 04	2.619.847	1.028.303.216	0,3
Asl TO 05	2.612.981	676.301.117	0,4
<b>PIEMONTE TOTALE</b>	<b>27.104.074</b>	<b>8.852.347.163</b>	<b>0,3</b>
<b>PUGLIA</b>			
Asl Bari	11.520.732	2.618.558.654	0,4
Asl Barletta / Andria / Trani	1.690.024	809.985.577	0,2
Asl Taranto	2.169.418	1.212.980.251	0,2
Asl Brindisi	865.866	849.816.217	0,1
Asl Foggia	2.201.401	1.244.145.581	0,2
Asl Lecce	6.044.779	1.671.314.094	0,4
<b>PUGLIA TOTALE</b>	<b>24.492.221</b>	<b>8.406.800.374</b>	<b>0,3</b>



**SPESA PER I SERVIZI DI PREVENZIONE E SICUREZZA NEGLI AMBIENTI DI LAVORO**

<b>REGIONE e ASL</b>	<b>SPESA SERVIZI PREVENZIONE SALUTE E SICUREZZA SUL LAVORO</b>	<b>SPESA TOTALE</b>	<b>INCIDENZA DELLA SPESA PER SERVIZI DI PREVENZIONE SSL SULLA SPESA TOTALE</b>
<b>SARDEGNA</b>			
Asl 2 Gallura	661.891	318.241.194	0,2
Asl 5 di Oristano	1.270.488	334.849.380	0,4
Asl 6 del Medio Campidano	854.594	200.474.548	0,4
Asl 8 Cagliari	4.082.033	1.144.924.350	0,4
<b>SARDEGNA TOTALE</b>	<b>6.869.006</b>	<b>1.998.489.472</b>	<b>0,3</b>
<b>SICILIA</b>			
ASP Caltanissetta	2.312.952	588.728.238	0,4
ASP Enna	146.033	408.845.308	0,0
ASP Messina	6.890.567	1.296.759.711	0,5
ASP Palermo	10.287.075	2.321.920.964	0,4
<b>SICILIA TOTALE</b>	<b>19.636.626</b>	<b>4.616.254.221</b>	<b>0,4</b>
<b>TOSCANA</b>			
TOSCANA CENTRO	23.271.862	3.309.996.557	0,7
TOSCANA NORD OVEST	15.131.153	2.783.438.656	0,5
TOSCANA SUD EST	12.572.466	1.912.175.834	0,7
<b>TOSCANA TOTALE</b>	<b>50.975.481</b>	<b>8.005.611.047</b>	<b>0,6</b>
<b>PROVINCIA AUTONOMA DI TRENTO</b>			
<b>ASPP TRENTO</b>	<b>3.728.986</b>	<b>1.556.514.891</b>	<b>0,2</b>

**SPESA PER I SERVIZI DI PREVENZIONE E SICUREZZA NEGLI AMBIENTI DI LAVORO**

<b>REGIONE e ASL</b>	<b>SPESA SERVIZI PREVENZIONE SALUTE E SICUREZZA SUL LAVORO</b>	<b>SPESA TOTALE</b>	<b>INCIDENZA DELLA SPESA PER SERVIZI DI PREVENZIONE SSL SULLA SPESA TOTALE</b>
<b>UMBRIA</b>			
Usl 1	3.896.148	989.020.391	0,4
Usl 2	3.740.093	808.394.391	0,5
<b>UMBRIA TOTALE</b>	<b>7.636.241</b>	<b>1.797.414.782</b>	<b>0,4</b>
<b>VENETO</b>			
Ulss 1 Dolomiti	1.143.971	527.050.318	0,2
Ulss 2 Marca Trevigiana	2.575.488	1.898.999.333	0,1
Ulss 4 Veneto Orientale	991.811	513.854.024	0,2
Ulss 5 Polesana	3.119.609	651.611.193	0,5
Ulss 6 Euganea	5.557.609	1.981.464.269	0,3
Ulss 7 Pedemontana	2.694.528	779.600.421	0,3
Ulss 8 Berica	262.570	1.130.975.893	0,0
Ulss 9 Scaligera	3.886.424	1.999.474.759	0,2
<b>VENETO TOTALE</b>	<b>20.232.011</b>	<b>9.483.030.211</b>	<b>0,2</b>

Elaborazione UIL – Servizio Lavoro, Coesione e Territorio